

Oceans

Εκπαιδευτικός Οδηγός





Περιεχόμενα

1. Το Ενυδρείο
2. Εκπαιδευτική Περιήγηση E-XPLORE Oceans
3. Οργάνωση σχολικής επίσκεψης
4. Μαθαίνουμε με ασφάλεια
5. Επισκεφθείτε το XPLORE



1. Το Ενυδρείο:

Το XPLORE Oceans, το πρώτο ενυδρείο της Αθήνας, προσφέρει μια μοναδική γεύση από τον απέραντο κόσμο του βυθού. Σε μια έκταση πάνω από 500 τ.μ θα έχετε τη δυνατότητα να ανακαλύψετε 140 περίπου διαφορετικά είδη θαλάσσιων ζώων μέσα από τις 20 δεξαμενές του ενυδρείου.

Στην πλειονότητά τους, οι δεξαμενές έχουν Τροπικούς Κοραλλιογενείς Υφάλους με θερμοκρασία μεταξύ 20-26°C, ενώ οι δεξαμενές με κρύο, αλμυρό νερό ανταποκρίνονται στη θερμοκρασία των παγωμένων νερών που βρίσκονται βαθιά κάτω από την επιφάνεια των ωκεανών της γης. Η κάθε δεξαμενή συνδυάζει διαφορετικούς βιότοπους με συνθήκες απόλυτα προσαρμοσμένες στις ανάγκες του κάθε υδρόβιου οργανισμού.

Στο πλαίσιο της περαιτέρω εξοικείωσης του μαθητικού κοινού με τον υποθαλάσσιο κόσμο, σχεδιάσαμε την εκπαιδευτική περιήγηση «E-XPLORE Oceans», η οποία προορίζεται για μαθητές Γυμνασίου και Λυκείου.



2. Η Εκπαιδευτική Περιήγηση:

Η εκπαιδευτική περιήγηση E-XPLORE Oceans περιλαμβάνει τις παρακάτω θεματικές ενότητες:

- **Θαλάσσια οικοσυστήματα**

Εξοικείωση με τα διάφορα θαλάσσια οικοσυστήματα, τις συνθήκες και τους ζωντανούς οργανισμούς που ζουν σε αυτά. Δίνεται έμφαση στην ποικιλία που εμφανίζει ο υποθαλάσσιος κόσμος και τα διάφορα περιβάλλοντα όπως οι κοραλλιογενείς ύφαλοι, τα Μαγκρόβια δάση, τα βαθιά και παγωμένα νερά, τις λιμνοθάλασσες, τα Μεσογειακά ύδατα.

- **Θαλάσσιοι οργανισμοί**

Λεπτομερής επεξήγηση των οργανισμών του ενυδρείου, των ιδιαιτεροτήτων και συνηθειών τους και περιγραφή του περιβάλλοντος από το οποίο προέρχονται.

- **Άνθρωπος και θάλασσα**

Ο αντίκτυπος της ανθρώπινης δραστηριότητας στο περιβάλλον με απώτερο σκοπό την ενίσχυση της οικολογικής συνείδησης και προστασίας των ωκεανών.

- **Φροντίδα ενυδρείων**

Εισαγωγή στη διαδικασία ταΐσματος και φροντίδας των οργανισμών, πρώτη επαφή με τα επαγγέλματα των ιχθυολόγων και των θαλάσσιων βιολόγων.

Στόχοι Εκπαιδευτικής Περιήγησης

Έχοντας στην Ομάδα μας εμπειρογνώμονες παγκοσμίου φήμης, συμπεριλαμβανομένων θαλάσσιων βιολόγων και οικολόγων, δημιουργήσαμε μια εμπειρία ενυδρείου η οποία στοχεύει:

- να αποτελέσει **πηγή εξερεύνησης** του συναρπαστικού υποθαλάσσιου κόσμου και των ειδών που ζουν σε αυτόν.
- να προσφέρει σύγχρονους τρόπους και μέσα για **να εκπαιδεύει και να ευαισθητοποιεί** μικρούς και μεγάλους σχετικά με θαλάσσια πλάσματα από όλα τα μέρη του πλανήτη. Γι' αυτό και η διαδραστικότητα αποτελεί έναν σημαντικό παράγοντα εκπαίδευσης και ψυχαγωγίας στον χώρο μας.
- να αναδείξει αλλά και να ενθαρρύνει τη **διαχρονική σχέση του ανθρώπου με το θαλάσσιο περιβάλλον**, δημιουργώντας ταυτόχρονα προβληματισμό σχετικά με την προστασία και τη βιώσιμη διαχείριση του θαλάσσιου οικοσυστήματος.

Ο σχεδιασμός της περιήγησης πραγματοποιήθηκε σε συνάρτηση με τη σχολική ύλη, ώστε να επιτευχθεί ο μέγιστος βαθμός αποτελεσματικής μάθησης μέσα από επανάληψη και εμπλουτισμό του υλικού που ήδη διδάσκεται στις αίθουσες. Κατά τη διάρκεια της περιήγησης οι μαθητές έχουν τη δυνατότητα να εντρυφήσουν στο αντικείμενο της Περιβαλλοντικής Προστασίας, να ενημερωθούν και να ευαισθητοποιηθούν, ενώ παράλληλα ενισχύουν τη γνώση τους μέσα από ερωτήσεις και παραδείγματα που εφαρμόζονται στην καθημερινή τους ζωή.

Η εκπαιδευτική περιήγηση διαφοροποιείται ανάλογα με την ηλικιακή ομάδα στην οποία απευθύνεται, ενώ δύναται να διαμορφωθεί και σύμφωνα με τις εκάστοτε απαιτήσεις της σχολικής μονάδας. Οι περιηγήσεις διενεργούνται και στα αγγλικά.



Στο ενυδρείο XPLORE Oceans πιστεύουμε ότι ο καλύτερος τρόπος να μάθουν τα παιδιά τα πάντα για το θαύμα, την ομορφιά και τη σπουδαιότητα των ωκεανών, είναι μέσα από εμπλουτισμένες εμπειρίες που ξεπερνούν όποια πληροφορία μπορούν να βρουν στο διαδίκτυο, στο σπίτι ή σε ένα βιβλίο.

Με τον τρόπο αυτό ευαισθητοποιούνται, κατανοούν και προφυλάσσουν τους ωκεανούς και τη ζωή σε αυτούς για τις επόμενες γενιές.

Γιατί, όπως είχε δηλώσει ο Jacques-Yves Cousteau, ένας από τους ιδρυτές της ωκεανογραφίας και της θαλάσσιας προστασίας:

«Οι άνθρωποι προστατεύουν ό,τι αγαπούν»

Ωκεανούς



Remember the date!



The ocean is in trouble. It's full of bad news. The more you know, the more you can do to make a difference.

→ GO AND SEE

If you take a walk, which supports the environment.

→ LOOK BUT DON'T TOUCH

When you see something interesting, don't touch it.

→ SPREAD THE WORD

Tell your friends and family about the ocean.

→ RECYCLE

Only use reusable bottles.

→ PLANT A TREE

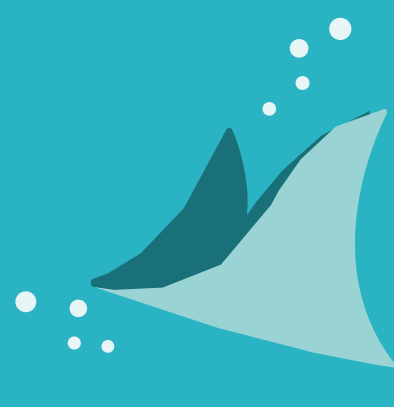
Planting a tree can help keep the air clean and fight climate change by removing carbon dioxide from the atmosphere.

→ SAY NO TO PLASTIC

At a restaurant or cafe, order a soft drink or juice without a straw. Always try to avoid buying plastic bottles.

→ HELP AND VOLUNTEER

If you live near the sea, volunteer in a beach clean-up.



3. Οργάνωση Σχολικής Επίσκεψης

Χώρος Άφιξης

Ο χώρος άφιξης για τα σχολικά λεωφορεία βρίσκεται στον γκρι τομέα του χώρου στάθμευσης (parking) του Εμπορικού Κέντρου Golden Hall, με είσοδο από τη Σπύρου Λούη και την οδό Πιτταρά. Οι μαθητές μπορούν να αποβιβαστούν στο συγκεκριμένο σημείο, αλλά τα σχολικά λεωφορεία δεν επιτρέπεται να σταθμεύσουν στο parking του Golden Hall, μέχρι την ολοκλήρωση της σχολικής επίσκεψης.

Ώρα Άφιξης

Για τη διευκόλυνσή σας, προτείνουμε η διοργάνωση των σχολικών επισκέψεων να γίνεται καθημερινές ημέρες, από Δευτέρα έως Παρασκευή, τις ώρες 10:00 - 17:00.

Παρακαλούμε η άφιξή σας να είναι εντός του προγραμματισμένου χρονικού πλαισίου, καθώς οι χώροι του XPLORE έχουν μεγάλη επισκεψιμότητα.

Οι επισκέψεις είναι προσεκτικά προγραμματισμένες και η οποιαδήποτε αργοπορημένη άφιξη μπορεί να οδηγήσει στην καθυστέρηση και ενδεχομένως την ακύρωση της επίσκεψής σας.

Σε περίπτωση οποιασδήποτε αλλαγής, παρακαλούμε όπως μας ενημερώσετε όσο το δυνατόν πιο σύντομα.

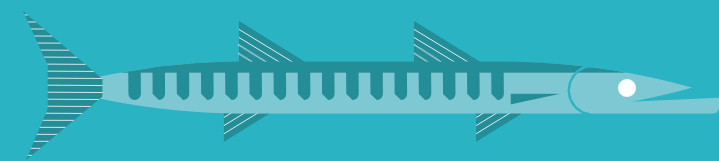
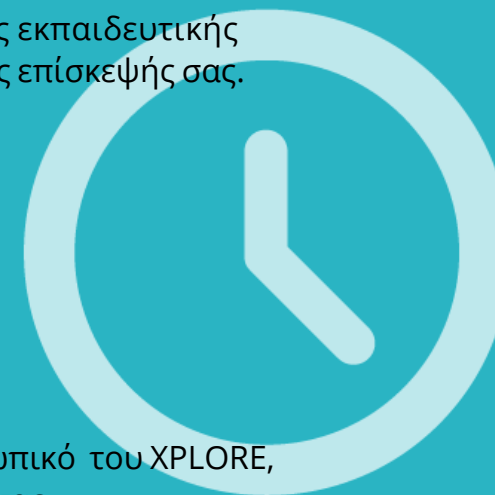
Χρόνος Εκπαιδευτικής Περιήγησης

Ενδεικτική διάρκεια 45 λεπτά.

Υπάρχει δυνατότητα προσαρμογής της εκπαιδευτικής περιήγησης και των χρονικών ορίων της επίσκεψής σας.

Τι Προσφέρουμε

- Περιήγηση στον χώρο από το προσωπικό του XPLORE, καθ' όλη τη διάρκεια της επίσκεψής σας.
- Ειδικά σχεδιασμένες δραστηριότητες που προάγουν τη βιωματική και ενεργό μάθηση.



4. Μαθαίνουμε με Ασφάλεια

Ασφάλεια Χώρου

Επισημαίνεται πως όλος ο χώρος και τα επιμέρους εκθέματα του XPLORE είναι πιστοποιημένα από την TÜV Hellas (Αριθμός Πιστοποιητικού: 0877860/7804072/2024/ΠΕ).

Κατανάλωση Φαγητού

Υπάρχει διαθέσιμος χώρος για σνακ στο XPLORE Café.

Προσωπικά Αντικείμενα

Διατίθεται χώρος για την αποθήκευση των προσωπικών αντικειμένων των μαθητών και των συνοδών.

Προτείνουμε οι μαθητές να φέρουν μαζί τους μόνο τα απολύτως απαραίτητα.

Περίπτωση Ατυχήματος

Παρακαλούμε σημειώστε ότι είστε υπεύθυνοι για την ασφάλεια της ομάδας σας. Επιπλέον, ο χώρος μας διαθέτει διασώστη για την παροχή πρώτων βοηθειών και την αντιμετώπιση έκτακτων αναγκών, καθώς η ασφάλεια είναι προτεραιότητά μας.

Θα εκτιμούσαμε την ενημέρωση για κάθε ατύχημα ή ενδεχόμενο κίνδυνο κατά τη διάρκεια της επίσκεψής σας. Αξιοποιούμε αυτές τις πληροφορίες για τη βελτίωση της ασφαλείας σας στον χώρο του XPLORE.



Κανόνες Ομαλής Λειτουργίας XPLORE

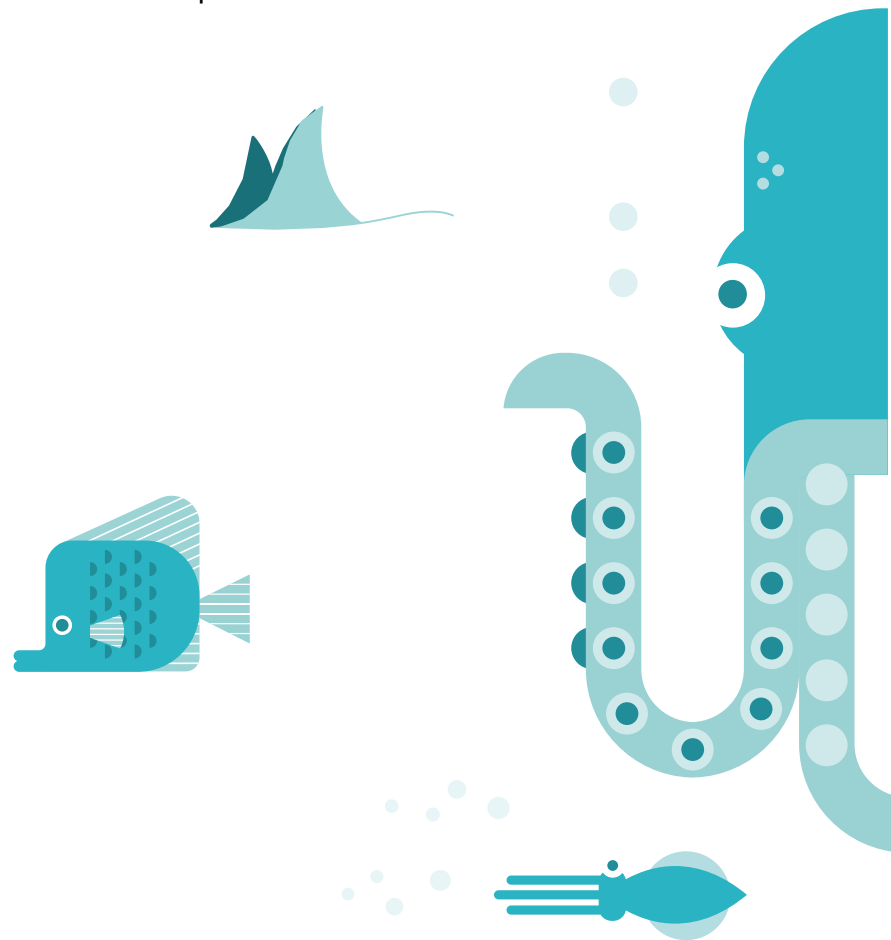
Παρακάτω αναφέρονται συνοπτικά οι βασικοί κανόνες ομαλής λειτουργίας του XPLORE:

- Παρακαλούμε η άφιξή σας να είναι εντός του προγραμματισμένου χρόνου και η οργάνωση των ομάδων να γίνεται έξω από τον χώρο του XPLORE, έτσι ώστε να αποφύγουμε τον συνωστισμό.
- Ο επικεφαλής δάσκαλος είναι υπεύθυνος για τη συμπεριφορά της τάξης και πρέπει να σιγουρευτεί για την απαραίτητη αντιστοιχία συνοδών και μαθητών.
- Ο επιβλέπων δάσκαλος είναι υπεύθυνος για τη συνεχή επίβλεψη και εποπτεία των μαθητών και επίσης για τη διασφάλιση της τήρησης όλων των κανόνων και κανονισμών από τα παιδιά.
- Το προσωπικό του XPLORE μπορεί να επιστήσει την προσοχή των επισκεπτών σε ορισμένους κανονισμούς υγείας και ασφάλειας, τους οποίους οι μαθητές πρέπει να τηρούν αυστηρώς.
- Κατά την επίσκεψή σας στο ενυδρείο, παρακαλούμε μη χτυπάτε τις γυάλινες δεξαμενές, μη βγάζετε φωτογραφίες με φλας και μην ταΐζετε τα ψάρια.

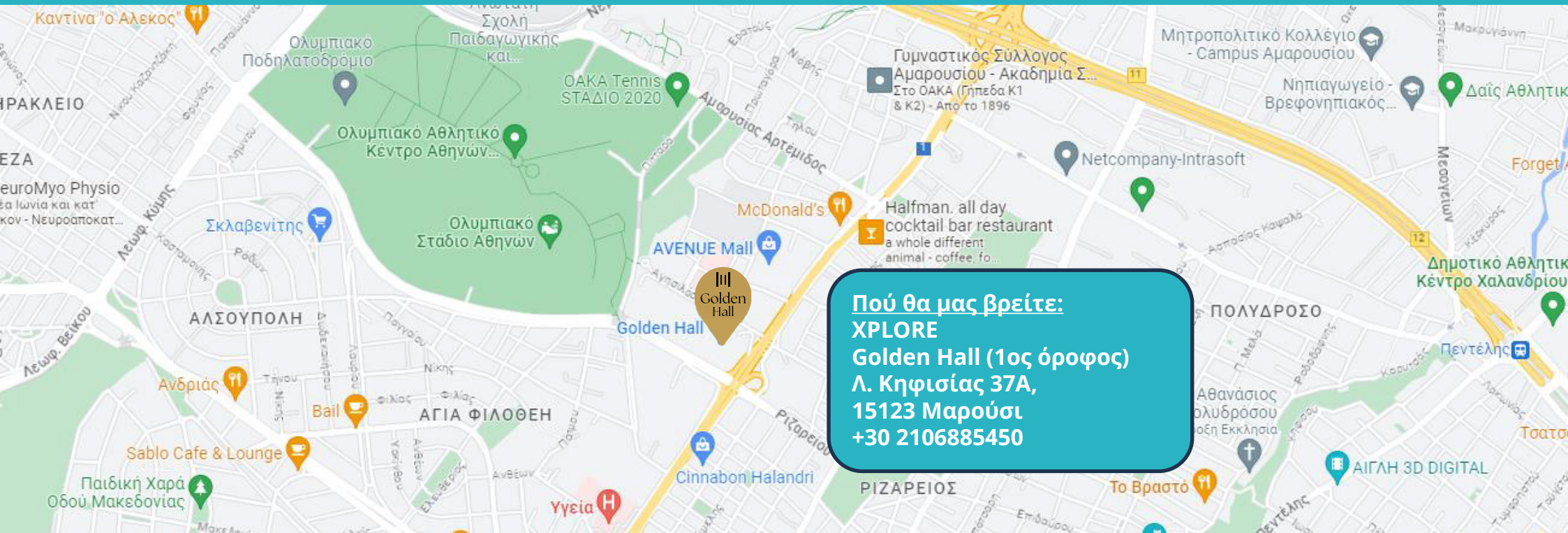
Αναλυτικά θα τους βρείτε αναρτημένους στο site του XPLORE ([Κανονισμοί Λειτουργίας XPLORE](#)).

Χρήσιμες Πληροφορίες

- Το XPLORE είναι πάντα ανοιχτό και στο ευρύ κοινό, επομένως υπάρχει το ενδεχόμενο να βρίσκονται στον χώρο και άλλοι επισκέπτες παράλληλα με την επίσκεψή σας.
- Προτεραιότητά μας είναι πάντα η ευζωία των θαλάσσιων ειδών του ενυδρείου. Δεν μπορούμε να εγγυηθούμε ότι θα είναι πάντα ορατά.



5. Επισκεφθείτε το XPLORE



Επικοινωνία

Για εκδήλωση ενδιαφέροντος ή περισσότερες πληροφορίες, παρακαλούμε επικοινωνήστε μαζί μας μέσω:

- της ηλεκτρονικής φόρμας
- e-mail στο schools@x-plore.gr
- του τηλεφωνικού μας κέντρου στο 210 6885 454

Ωράριο λειτουργίας:

Δευτέρα - Κυριακή: 10:00 - 21:00



**Ένας χώρος Ψυχαγωγίας, Εκπαίδευσης
και Φαντασίας, για όλους.**

**Σας περιμένουμε να φτιάξουμε μαζί
τις πιο όμορφες αναμνήσεις των παιδιών!**

Με την υποστήριξη της:

